

2020  
LA RENTRÉE DE  
RADIO FRANCE  
2021

**radiofrance**



Maison  
de la radio  
et de  
la musique !

## ÉDITO



SIBYLLE VEIL  
PRÉSIDENTE-DIRECTRICE  
GÉNÉRALE  
DE RADIO FRANCE

Cette année plus qu'aucune autre, une chose compte : la contribution positive de notre service public à la société. C'est là notre raison d'être, qui trouve tout son sens dans des périodes de crises comme celle que nous traversons.

Depuis le printemps dernier, nous avons œuvré à chaque instant pour accompagner les Français dans leur quotidien si bouleversé. Nous savons quelle est la responsabilité d'un service public qui est un repère pour les près de 15 millions de Français qui l'écoutent chaque jour. Nous avons informé, sans discontinuer lorsque c'était vital, avec fiabilité, mais aussi humanité, sans sensationnalisme et avec la responsabilité comme invariable ligne de conduite. Nous avons continué d'apporter aux Français des respirations essentielles à travers la culture, la musique, le divertissement. Nous avons enfin érigé la solidarité comme valeur fondamentale : en faisant vivre lien social, en allant au plus près des gens, en restant toujours en empathie avec ce que vivent les Français, y compris les plus fragiles.

C'était vrai au plus fort de la crise sanitaire. C'était vrai aussi dans les grilles d'été qui viennent de s'achever et qui ne ressemblaient à aucune autre tant elles étaient marquées par le contexte. Cela le sera résolument pour la saison à venir. Car Radio France est le premier groupe de radio en France mais n'en est pas moins d'une incroyable agilité ; de celle qui permet de s'adapter à chaque instant pour rester pleinement ancré dans son temps, invariablement au service de la société et de ce dont elle a besoin.

Alors cette saison, Radio France et ses antennes seront encore et toujours aux côtés du monde de la culture. Ce fut un véritable crève-cœur de voir les salles fermer, tous ces festivals annulés et tous ces hommes et ces femmes empêchés de faire leur métier. Aujourd'hui, nous nous engageons dans une période de reconstruction d'un secteur essentiel à la Nation et la radio publique compte bien prendre sa part ! Nous exposerons comme nulle part ailleurs et comme nous l'avons toujours fait une immense diversité de musiques et d'artistes, en particulier français, nous ouvrirons grand les portes de l'Auditorium et du studio 104, nous continuerons de mettre en avant de jeunes talents, nous proposerons de nouvelles émissions musicales et culturelles...

Au-delà du monde de la culture, Radio France sera aux côtés de tous les secteurs touchés par la crise, au plus près des acteurs de terrain et aux quatre coins de la France. De nouvelles émissions valoriseront les initiatives locales, l'engagement des communautés sur le terrain, et la reprise partout en France.

Surtout, nous accompagnerons cette saison les auditeurs dans la compréhension du monde tel qu'il est dessiné par la crise sanitaire. De nouveaux formats d'information et de décryptage fiables seront proposés aux auditeurs sur les sujets complexes de l'époque. Nous lançons également en cette rentrée le premier podcast Radio France destiné à tous ceux qui n'écoutent que peu, pas ou plus la radio. Un format innovant dans son écriture pour informer, décrypter et mettre en perspective. Un format de conquête qui témoigne aussi de l'ambition de Radio France, même dans ce contexte très incertain... surtout dans ce contexte incertain qui a démontré que la société gagne à avoir un service public de la radio qui soit fort.

Cette saison, enfin, le lien social sera plus que jamais au cœur de notre action. La crise l'a montré : Radio France a indéniablement un rôle sociétal, celui d'être un signal de rassemblement, un espace d'écoute et d'échanges pour tous, avec tous. Nous avons su construire de nouvelles fenêtres d'expression pour des Français qui veulent participer et être acteurs. En quelques jours, et parfois même en quelques heures, nous avons aussi conçu de nouveaux contenus destinés à un public qui nous écoutait jusqu'à présent peu, je pense aux enfants par exemple. Nous irons encore plus loin !

Cette nouvelle saison réussit le difficile équilibre entre continuité et changement. Le monde d'aujourd'hui n'est plus tout à fait celui d'hier mais pas encore tout à fait celui de demain. À Radio France, nous prenons le parti de l'écrire pour et avec nos auditeurs.

## AUDIENCE GLOBALE ET IMAGE DE RADIO FRANCE

**42,3**  
MILLIONS  
DE FRANÇAIS



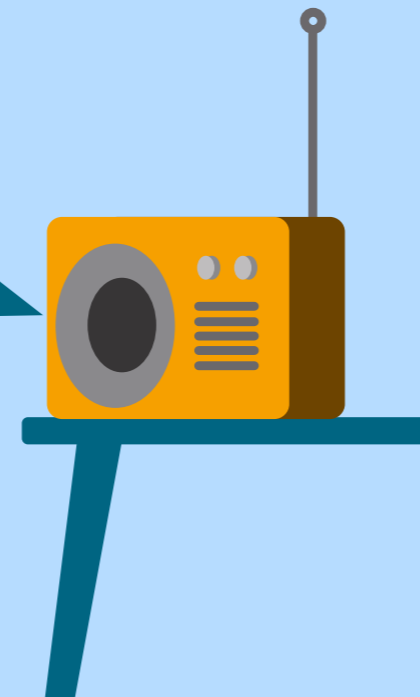
LES CONTENUS  
DE RADIO FRANCE

CHAQUE MOIS,  
**80%**  
DE FRANÇAIS  
SONT AU MOINS UNE FOIS  
EN CONTACT  
AVEC UN CONTENU  
DE RADIO FRANCE

**85%**  
DES AUDITEURS  
CONSIDÈRENT QUE  
RADIO FRANCE CONTRIBUE  
AU RAYONNEMENT DE LA VIE  
CULTURELLE ET ARTISTIQUE

**84%**  
DES AUDITEURS  
CONSIDÈRENT QUE  
RADIO FRANCE EST UTILE  
POUR LA SOCIÉTÉ

**AUDIENCE GLOBALE :** MÉDIAMÉTRIE CROSSMÉDIAS - 1<sup>er</sup> TRIMESTRE 2020 - 15 ANS ET + // **ÉTUDE D'IMAGE :** SOURCE ÉTUDE OPINION WAY, AVRIL 2020, 3 007 RÉPONDANTS REPRÉSENTATIFS DE LA POPULATION FRANÇAISE 15-75 ANS / CALCUL ACCORD : NOTE DE 6 À 10 / 10 AUX AFFIRMATIONS // **AUDIENCES RADIO :** MÉDIAMÉTRIE 126000 RADIO - SAISON SEPT 2019 - JUIN 2020 // **ÉCOUTE SUR SUPPORTS NUMÉRIQUES :** MÉDIAMÉTRIE GLOBAL RADIO, JANVIER-MARS 2020, LV 5H-24H, 13+ // **VISITEURS UNIQUES :** MÉDIAMÉTRIE / NETRATINGS - AUDIENCE INTERNET GLOBAL - MAI 2020 VS. MAI 2019 // **ÉCOUTES À LA DEMANDE :** MÉDIAMÉTRIE - ÉTAT PODCAST / AT INTERNET - MOYENNE MENSUELLE SEPTEMBRE 2019 À JUIN 2020 VS. SEPTEMBRE 2018 À JUIN 2019 // **VISITES :** ACPM - CLASSEMENT DES SITES ET DES APPLICATIONS - MOYENNE MENSUELLE SEPTEMBRE 2019 À JUIN 2020 VS. SEPTEMBRE 2018 À JUIN 2019 // **ÉCOUTES LIVES ET WEBRADIOS :** ACPM - CLASSEMENT DES RADIOS DIGITALES - ÉCOUTES ACTIVES MONDE - MOYENNE MENSUELLE SEPTEMBRE 2019 À JUIN 2020 VS. SEPTEMBRE 2018 À JUIN 2019 // **VIDÉOS VUES :** PLATEFORMES PARTENAIRES - MOYENNE MENSUELLE SEPTEMBRE 2019 À JUIN 2020 VS. SEPTEMBRE 2018 À JUIN 2019



## ÉCOUTES HERTZIENNES ET NUMÉRIQUES

UNE SAISON HISTORIQUE  
**27,7%**  
DE PART  
D'AUDIENCE

**14,7 MILLIONS**  
D'AUDITEURS PAR JOUR

**+1 MILLION** D'AUDITEURS DEPUIS 2015  
*DONT* **47%** ONT ENTRE 13 ET 34 ANS

**LEADER**  
SUR TOUS LES SUPPORTS

**PRÈS DE 2,9 MILLIONS**  
D'AUDITEURS  
SUR LES SUPPORTS NUMÉRIQUES

**68,6 MILLIONS D'ÉCOUTES**  
DU LIVE ET DES WEBRADIOS  
SUR LE NUMÉRIQUE  
EN MOYENNE PAR MOIS  
**+9% EN UN AN**

**+ DE 80 MILLIONS**  
D'ÉCOUTES À LA DEMANDE  
EN MOYENNE PAR MOIS **+17% EN UN AN**

## AUDIENCES NUMÉRIQUES (HORS ÉCOUTES)



**29,2**  
MILLIONS  
DE VISITEURS  
UNIQUES  
SUR LES SITES  
ET APPLICATIONS  
DE RADIO FRANCE  
**+17% EN UN AN**

**257**  
MILLIONS  
DE VISITES  
SUR LES SITES  
ET APPLICATIONS  
DE RADIO FRANCE  
**+37% EN UN AN**

**68,2**  
MILLIONS  
DE VIDÉOS VUES  
EN MOYENNE PAR MOIS  
**+36% EN UN AN**

## LE MOT DE LA DIRECTRICE DES ANTENNES ET DE LA STRATÉGIE ÉDITORIALE



DANA HASTIER  
DIRECTRICE DES ANTENNES ET  
DE LA STRATÉGIE ÉDITORIALE DE  
RADIO FRANCE

Cette nouvelle saison s'inscrit dans l'avenir : exigeante, populaire et moderne, elle reflète la volonté d'affirmer plus que jamais notre identité profonde de service public en s'adressant à toutes et à tous. L'offre de nos 7 antennes sera porteuse de l'expérience acquise lors de ce printemps. Nous conservons les évolutions éditoriales de la période du confinement tout en expérimentant de nouveaux dispositifs afin de répondre aux attentes des publics.

Privilégier nos relations directes avec les auditeurs, renforcer notre dimension éducative, continuer à soutenir la scène musicale française, classique, populaire et si chère à notre maison, et approfondir certaines disciplines afin de s'adapter à l'Esprit du temps, en portant un intérêt particulier sur la science et la médecine. À chaque priorité correspond des programmes précis : une nouvelle dimension d'échange sur France Inter dans le 13/14 de Bruno Duvic, « Écoutez, Révissez » à l'antenne chaque samedi en fin d'après-midi sur France Culture, des rubriques en semaine et le week-end pour comprendre l'actualité scientifique dans les limites de la raison sur franceinfo.

Côté musique, nous continuons d'affirmer notre soutien aux labels indépendants et à la création avec FIP, aux jeunes musiciens et à tous les musiciens d'ailleurs avec France Musique, à la scène hip-hop et à la découverte du jeune rap français avec Mouv', à la scène française dans toute sa diversité sur France Bleu à partir de 19h avec Harold Derech et sur France Inter avec chaque soir à partir de 22h Côté Club par Laurent Goumarre et chaque samedi matin Pop'N'Co présenté par Rebecca Manzoni.

La période du confinement puis du déconfinement nous a permis de comprendre quelles disciplines devraient être plébiscitées par nos publics : la science avec le succès des Radiographies du coronavirus de Nicolas Martin sur France Culture, l'économie avec la prise en compte massive des circuits-courts sur France Bleu couplée à la compréhension de l'évolution profonde des territoires grâce à la géographie sociale. Enfin, et plus que jamais, la question du vivant et des relations entre l'homme et la nature adaptée à tous les publics :

du nouveau podcast Bestioles de France Inter destinés aux 5-7 ans au nouveau rendez-vous Le Monde Vivant du lundi au vendredi sur France Culture, présenté par Bruno David, directeur du Muséum national d'histoire naturelle.

Il s'agit également de réexposer et d'affirmer les changements des grilles de la rentrée 2019, changements qui ont souffert d'une saison troublée par différents événements alors même qu'ils avaient obtenu de bons résultats à l'automne dernier, que ce soit la matinale et Debattle de Mouv' ou la modernisation des offres de France Bleu dans un esprit de reconquête populaire de l'antenne. En témoigne l'arrivée de Bixente Lizarazu pour que le sport et ses valeurs résonnent avec l'audience de nos 44 radios locales.

Nos antennes se féminisent dans une quête constante de diversité. Nous saluons l'arrivée de Salthia Brakhlia aux côtés de Marc Fauvelle dans la matinale de franceinfo, l'arrivée d'Églantine Emayé et de Sidonie Bonnet qui animent des émissions quotidiennes sur France Bleu et également avec Marina Chiche, jeune violoniste, qui remplace Frédéric Lodéon de 14h à 16h, et Priscille Laffite à la tête de Musique Émoi, le grand entretien du dimanche sur France Musique.

Enfin, l'accélération des podcasts créatifs est désormais partie constitutive des politiques éditoriales de nos antennes. Nous renforçons nos marques fortes déjà existantes comme Oli, Les Odyssées, Salut l'info ! ou encore la collection Mécaniques du complotisme, continuons à décliner nos succès d'antenne comme La Terre au carré sur France Inter, approfondissons l'actualité dans une dimension collective comme le prouve le podcast franceinfo avec Washington d'Ici réalisé en coopération avec les Médias Francophones Publics. Et bien entendu, en conservant une place de choix à la création ainsi qu'à la fiction afin de continuer chaque jour à surprendre nos auditeurs et nos auditrices !



### INTERVENEZ

Première radio de France, France Inter s'intéresse à tout et s'adresse à chacun en suscitant le débat. Ferment du lien social, elle s'engage pour le mieux-vivre ensemble. Éclectique, elle accueille toutes les disciplines, mélange les générations et cultive le goût de la découverte. Ses différents rendez-vous d'information, le tournant pris dans la sphère digitale, la diversité de ses programmes, la richesse de sa programmation musicale ainsi que la place accordée à l'humour en font une radio unique, libre, fédératrice, prescriptrice, moderne et proche de ses 6 614 000 auditeurs.

## franceinfo

ET TOUT EST PLUS CLAIR

Premier média global d'information en continu du service public, franceinfo met au cœur de sa ligne éditoriale la fiabilité, la réactivité et l'impartialité. franceinfo relate l'essentiel de l'actualité en temps réel et la décrypte de manière concrète, directe, utile pour ses publics. Forte de 180 journalistes et d'une expérience sans pareil du traitement de l'information chaude, sa rédaction rayonne autour de l'agence franceinfo, chargée de la certification de l'info. Éditions spéciales, info exclusives, reportages, décryptages, enquêtes, débats contradictoires rythment les antennes. Grâce à l'alliance de l'audiovisuel public, Radio France, France Télévisions, l'INA et France

Médias Monde, franceinfo produit 24h/24 et 7j/7 une information accessible et sur tous les supports : 4e radio de France, 1<sup>re</sup> offre d'information sur le web, une chaîne de télévision (canal 27) en croissance et une offre leader sur les assistants vocaux.



### ICI, ON PARLE D'ICI

France Bleu, la radio de service public la plus ancrée au cœur des territoires depuis 40 ans cette année, donne la parole à toutes les régions de France et leurs acteurs. Chaque jour, en direct à l'antenne mais aussi sur l'ensemble de ses supports numériques, elle offre toute l'information de proximité et donne à connaître la diversité locale. Sur le plan musical, France Bleu, prescriptrice et découvreuse de jeunes talents, organise des concerts et des festivals sur tout le territoire. Enfin, France Bleu poursuit la diffusion de ses matinales filmées sur les antennes régionales de France 3, à commencer par France Bleu Saint-Étienne Loire à la rentrée. D'ici la fin juin 2021, la moitié des 44 stations locales présenteront des matinales filmées par France 3.



### L'ESPRIT D'OUVERTURE

Acteur de la vie culturelle et de la connaissance, France Culture réunit les savoirs, les idées et les disciplines de la création pour éclairer chaque jour les enjeux

contemporains, sur ses antennes FM et numériques. à l'écoute de l'évolution de tous les usages, elle s'attache sous différents formats à diffuser des programmes variés. Son agilité permet à France Culture d'être une référence en matière de suivi de l'actualité dans tous les domaines. Son offre constitue aussi un catalogue de contenus qui en fait une ressource incontournable en matière de podcasts. Ses événements en public tout comme sa revue trimestrielle Papiers, ses co-éditions, ses déclinaisons en podcast natif et en vidéo sont l'expression, sur tous les supports, de sa conviction de service public.



### VOUS ALLEZ LA-DO-RÉ

Media global de référence de la musique classique, du jazz et de la création, France Musique accorde aussi une place de choix à la comédie musicale, aux musiques traditionnelles ou encore à la musique de films. La chaîne diffuse tous les concerts des formations musicales de Radio France et relaie l'activité musicale de la saison de Radio France en privilégiant la magie du direct. Pour les passionnés comme pour les néophytes, France Musique propose une offre riche et novatrice disponible sur tous les supports et notamment le numérique, complétée par 8 webradios thématiques et une salle de concerts virtuelle de plus de 2000 concerts, audio et vidéo, en accès gratuit !



### LA VIE EN ROSE

Dans l'univers radiophonique, la galaxie Fip brille d'un éclat singulier qu'elle doit à la musique. Quoi de plus universel ? Elle est associée aux souvenirs, aux rencontres, aux événements... Elle est l'âme d'une époque. Et comme la vie, Fip est imprévisible : l'auditeur accepte de ne pas savoir ce qui va arriver et reste ouvert aux propositions inattendues, aux opportunités surprenantes et à la créativité du temps. La subtile alchimie de Fip consiste à proposer à l'auditeur de s'habituer à ne pas avoir d'habitudes tout en lui offrant ce qui fera le bonheur de sa sensibilité musicale. Enfin, Fip est une aventure humaine inédite qui éveille à la curiosité artistique. Mission qu'elle accomplit chaque jour à travers son rôle de défricheur et d'incubateur.



### HIP HOP NATION

Radio à dominante musicale hip-hop, Mouv' crée une relation et un lien social fort avec un public jeune et populaire. S'inscrivant pleinement dans la culture urbaine, Mouv' est une radio décontractée, divertissante mais aussi pédagogique et concernante. Elle rayonne sur l'ensemble des supports digitaux, développant des contenus spécifiques autour de la musique, de l'information et du débat, adaptés aux usages et aux codes de communication du public jeune.

**RADIO FRANCE**

116, AVENUE DU PRÉSIDENT-KENNEDY  
75220 PARIS CEDEX 16

PHOTOGRAPHIES

Christophe Abramowitz

DOCUMENTALISTE

Frédéric Michel

GRAPHISME

Atelier Graphique de Radio France / Jessica Simard

IMPRESSION

Centre de Reprographie de Radio France |  **IMPRIM'VERT®**